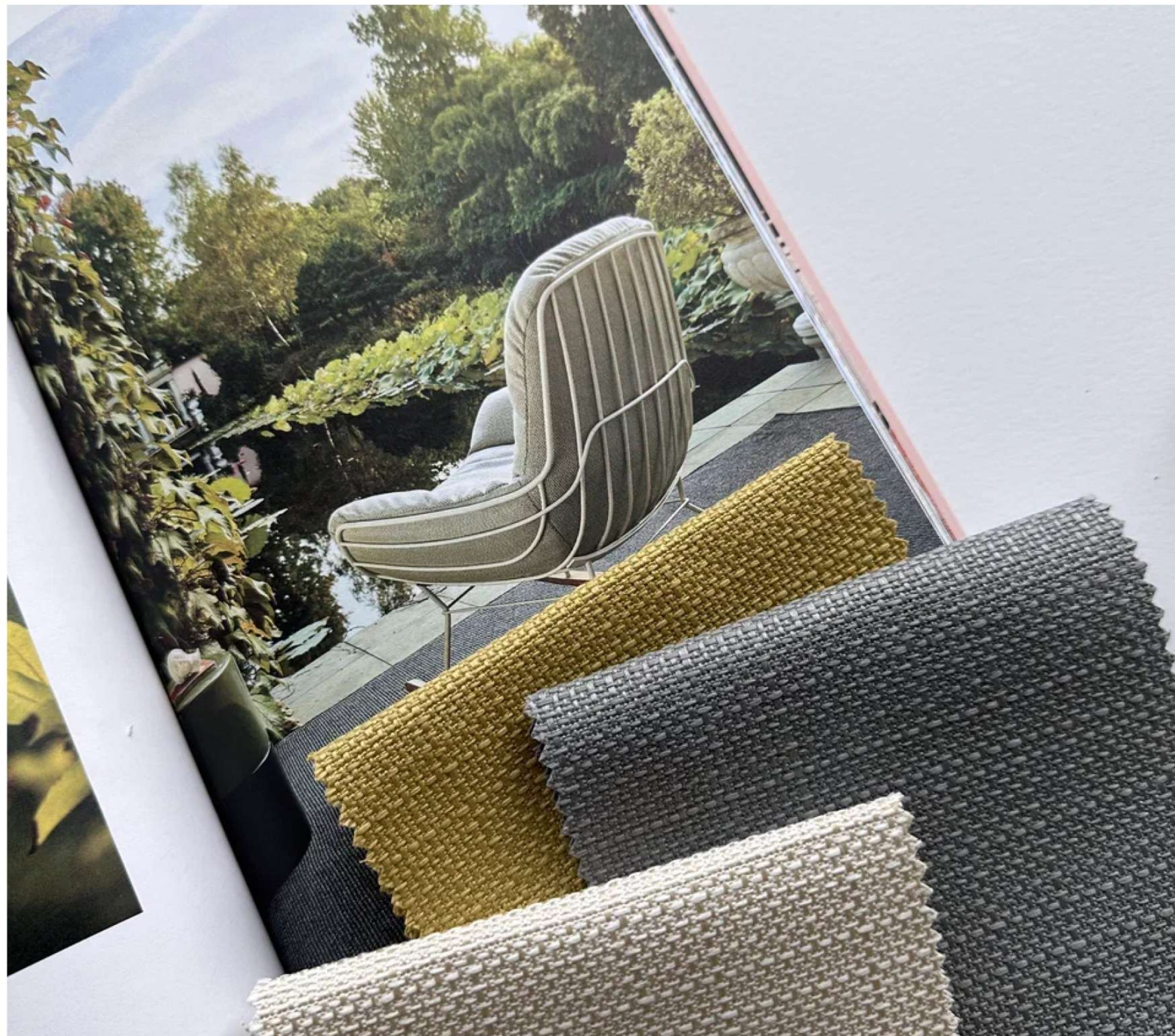


CHISTETIKA

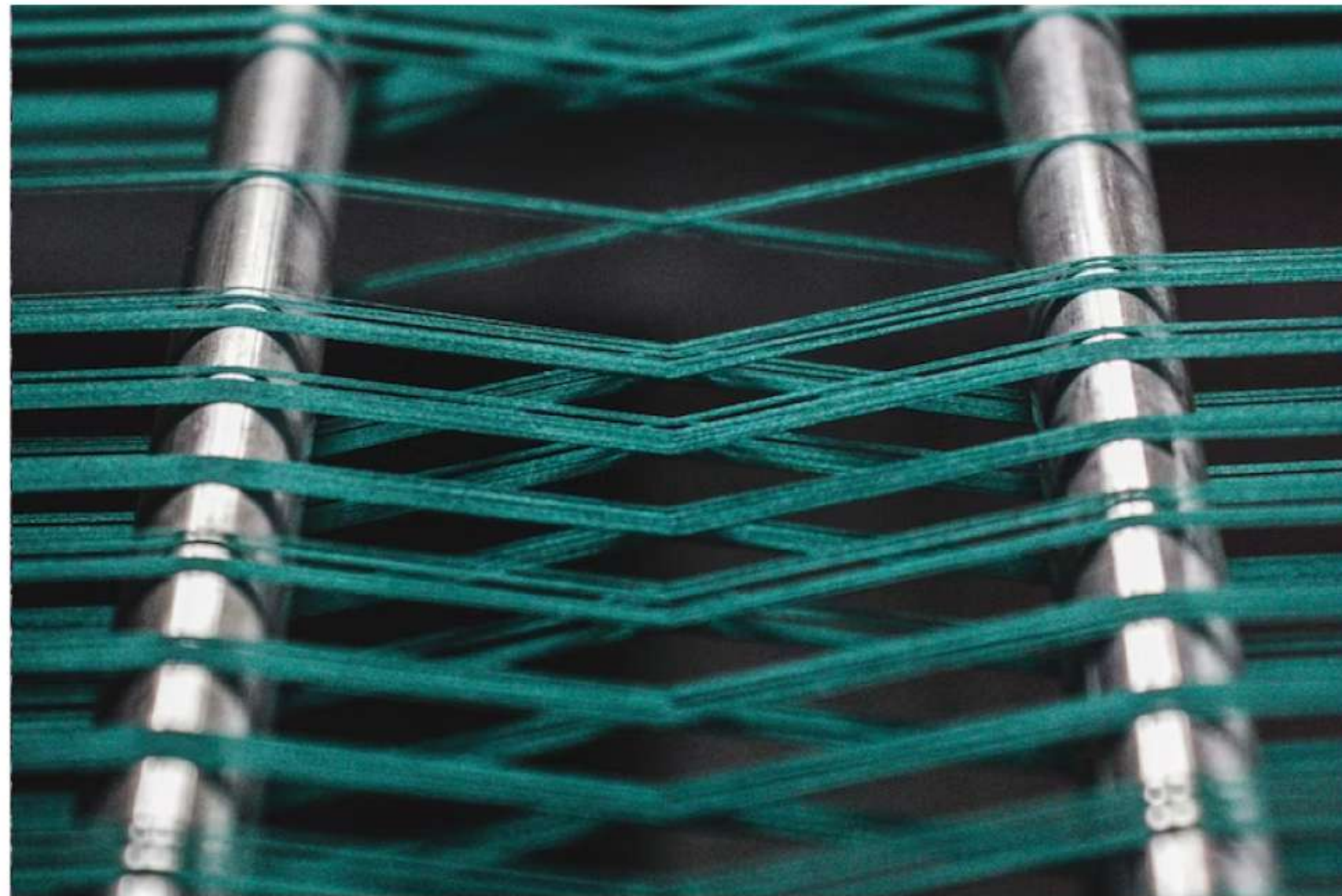
# MOSSLE

Органика текстуры и палитры



Outdoor коллекция рогожки MOSSLE вдохновлена стремлением к естественности и природным мотивам.

Благодаря эффекту объёмного плетения и меланжевому вкраплению нитей мебель в коллекции MOSSLE обретает визуальную рельефность и глубину текстуры, напоминающую тепло тканых полотен ручной работы. Вместе с этим ткань тактильно приятна и наполняет моменты, проведённые на открытом воздухе, ощущением уюта и комфорта.



# Инновации

01 / Устойчивость к ультрафиолету и выцветанию

02 / Устойчивость к влажности

03 / Гипоаллергенные свойства

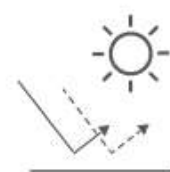
04 / Воздухопроницаемость



Water resistant



Безопасна для детей



Устойчивость к ультрафиолету



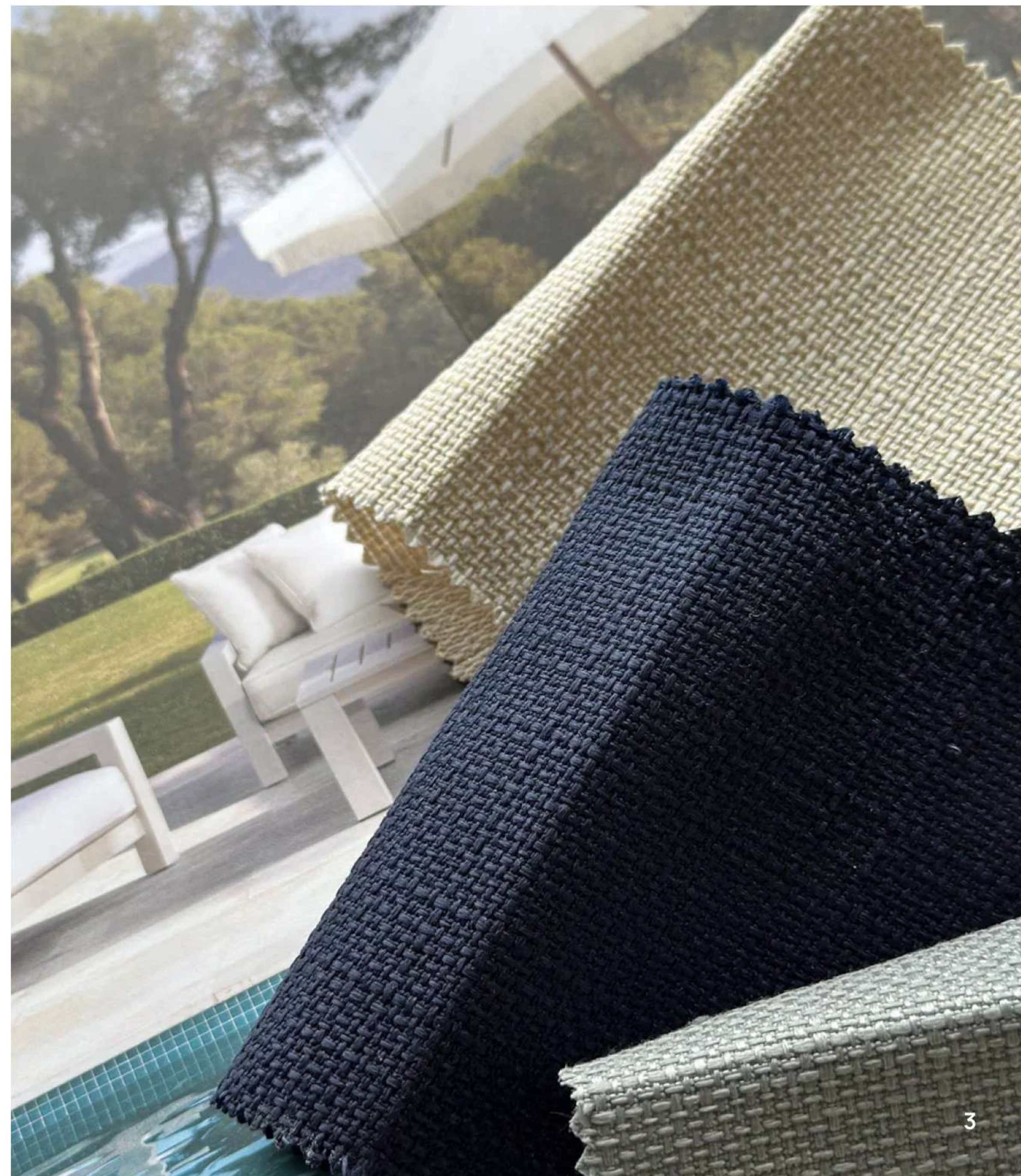
Долговечность и износостойкость



Подходит для HoReCa



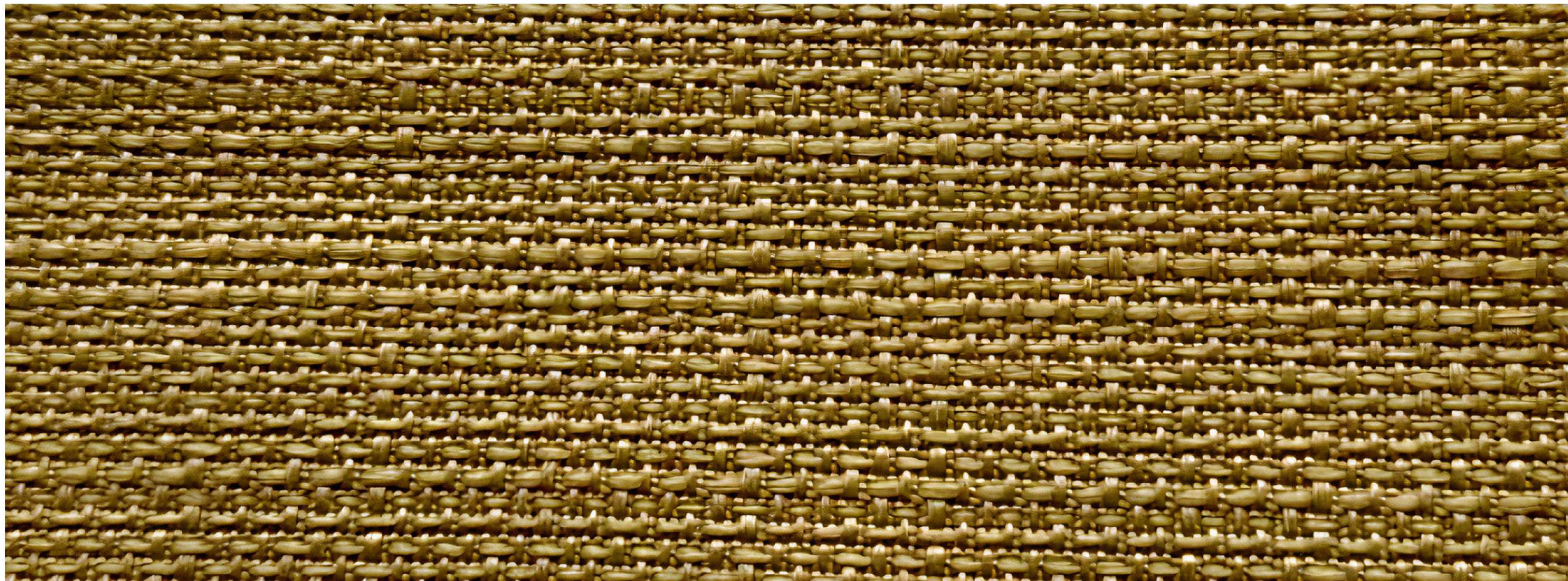
Гипоаллергенность



# Характеристики ткани

Состав	100% олефин
Страна производитель	Турция
Ширина	140 см

Плотность	278 г/м <sup>2</sup>
Устойчивость к истиранию	16 000 (кол-во циклов)



# Технологии комфорта

01 /

## Эстетика

Выразительная фактура плетения рогожки, тактильность и палитра природных цветов

03 /

## Подходит для открытых пространств

Ткань устойчива к перепадам температуры и влажности

02 /

## Устойчивость к ультрафиолету

Ткань не боится прямого попадания солнечных лучей и сопротивляется выцветанию на солнце

04 /

## Безопасность

Гипоаллергенный состав, воздухопроницаемость и устойчивость к возникновению грибка, плесени и неприятных запахов





Летнее солнце – прекрасный повод переместиться из внутреннего пространства дома за его пределы. При этом хочется сохранить достойный уровень комфорта и эстетики в оформлении уличной мебели.

В отличие от интерьерных мебельных тканей, outdoor коллекция MOSSLE обладает несколькими ключевыми свойствами, которые позволяют использовать её на открытом воздухе.

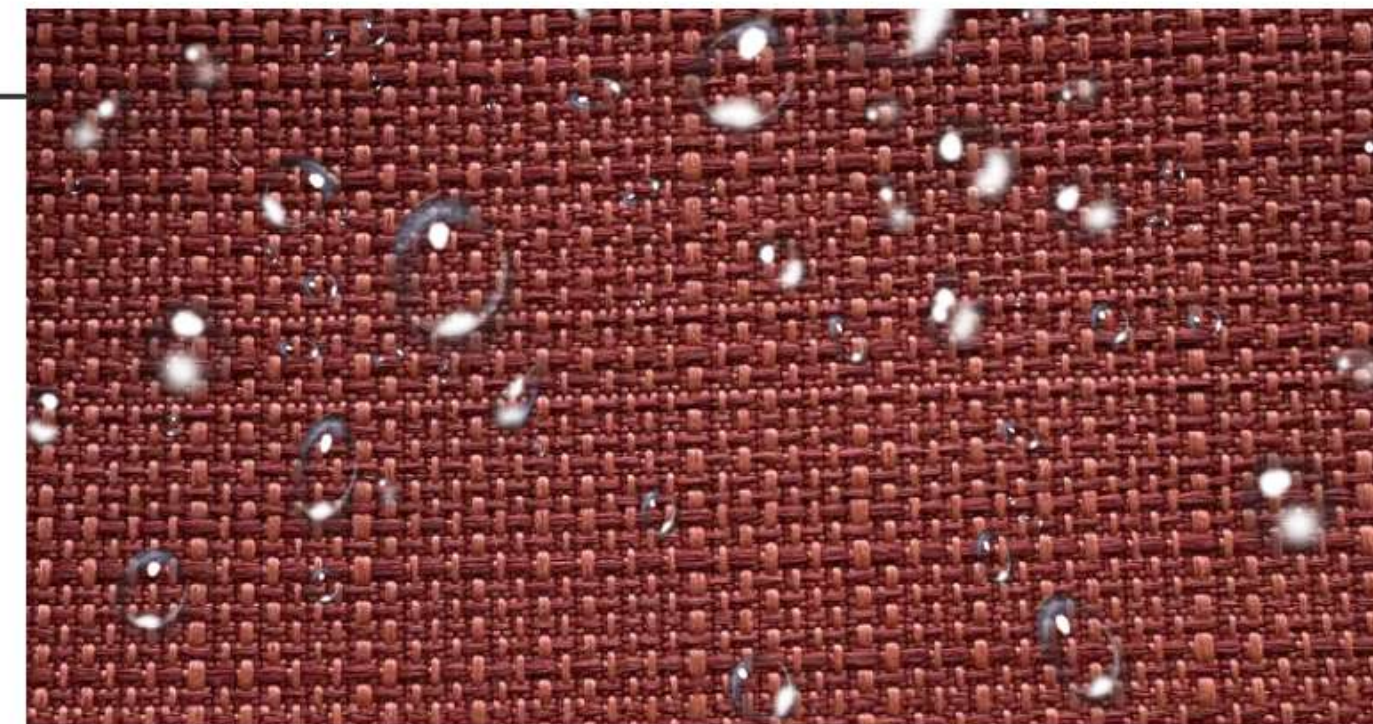
Благодаря технологии пигментного окрашивания нитей олефина на этапе производства ткань становится устойчивой к прямому интенсивному воздействию ультрафиолетовых лучей. Это значит, что мебель в такой ткани будет сопротивляться выгоранию на солнце и дольше сохранять презентабельный вид.



## Устойчивость к влаге

Вместе с этой коллекцией MOSSLE имеет водорезистентную пропитку, которая позволяет ей переносить перепады температур и влажности, а также упрощает удаление загрязнений от случайно пролитых напитков или попавшей на мебель жидкости.

Ткань можно стирать при температуре до 40°C, пропитка сохраняет свои свойства до 5 стирок. А удалять загрязнения с поверхности ткани можно без специальных чистящих средств, с помощью воды и мыльного раствора.



Коллекция MOSSLE подходит для детей и для тех, кто выбирает безопасные материалы с заботой о своём здоровье.



Глобальное стремление к природным мотивам в интерьерах, fashion и других сферах дизайна говорит о потребности общества в умиротворении, безопасности и желании снизить информационный шум. Следовательно, мы стремимся чувствовать себя в контексте повседневной жизни так, как чувствовали бы себя на природе.

Эта тенденция размывает границы между indoor и outdoor культурами. В интерьеры проникают объёмные, тактильные фактуры и органические палитры, а открытые пространства становятся всё более уютными и продуманными.

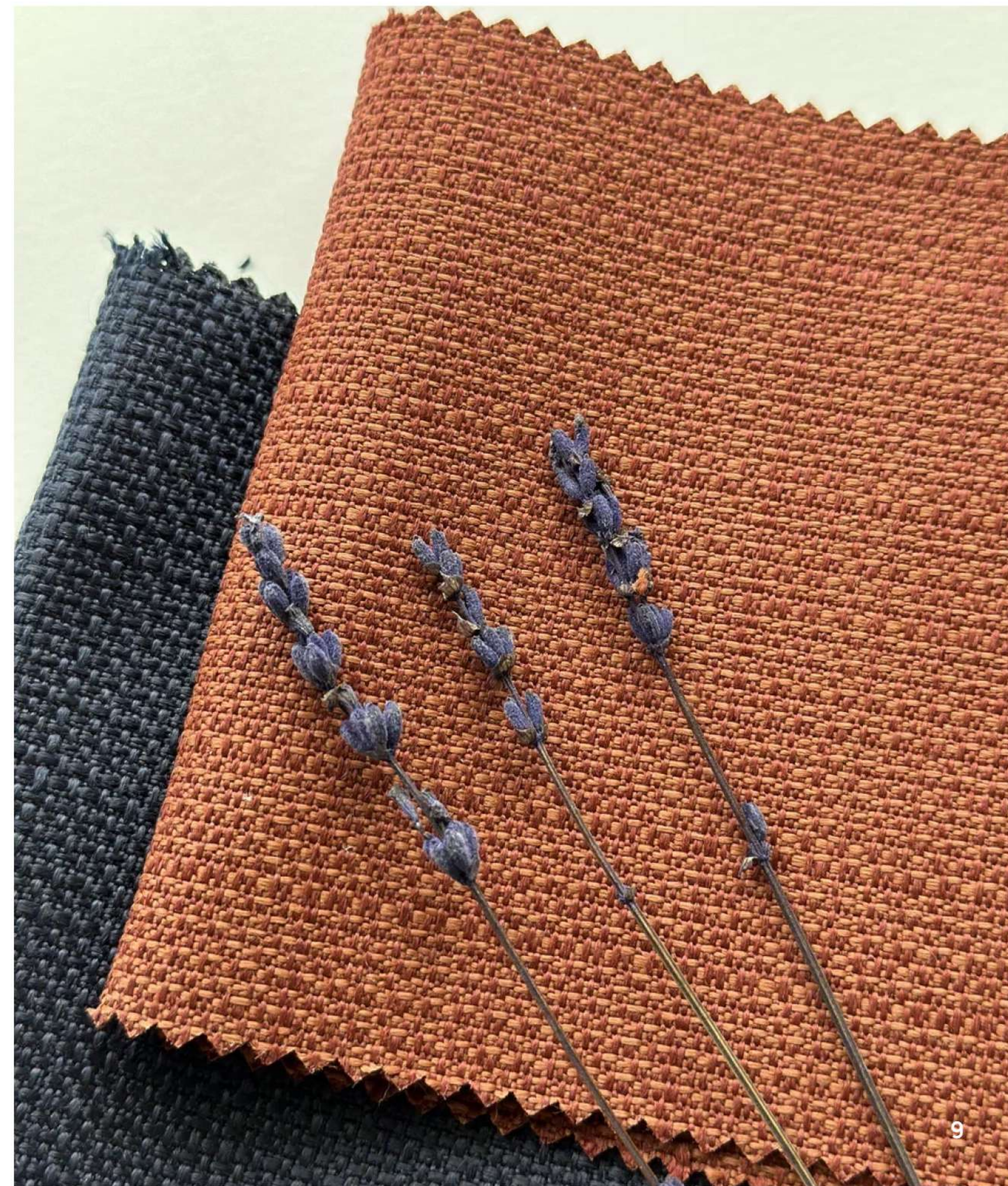




В дизайне коллекции MOSSLE эстетика интерьерной рогожки гармонично накладывается на технологичную базу концепции outdoor.

MOSSLE транслирует в окружающее пространство атмосферу уюта и умиротворения. Благодаря эффекту меланжа в текстуре и отсутствию строгого повторяющегося паттерна коллекция не утомляет взгляд, а облик мягкой мебели приобретает естественный характер и визуальную выразительность.

Объёмное плетение фактуры делает ткань приятной в прикосновениях. Осязаемый и выраженный рельеф поверхности создаёт ощущение контакта с тканью ручной работы и не оставляет места ассоциациям с чем-то искусственным и холодным.



# Палитра естественности



Наполняя пространство вокруг себя природными красками, мы получаем возможность обратиться к их расслабляющему и успокаивающему эффекту в любой момент.

Поэтому для составления колор-карты коллекции мы использовали органические оттенки, которые одинаково хорошо вписываются в оформление пространств как в городской среде, так и за городом.

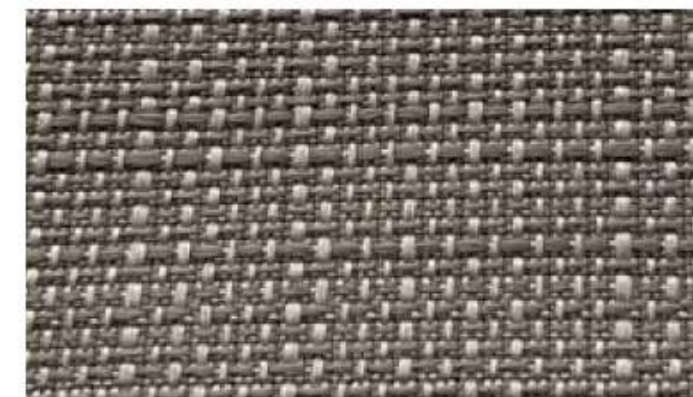
Базовую часть палитры составляют нейтральные и универсальные оттенки слоновой кости, бежевого и коричневого, а также пара серых оттенков с тёплым подтоном.

В качестве мягких акцентов в палитре присутствуют:

- глубокий и насыщенный тёмно-синий;
- согревающий и наполняющий внутренней энергией терракотовый;
- тёплый, лёгкий и жизнерадостный приглушённый оттенок горчично-жёлтого.



MOSSLE 100



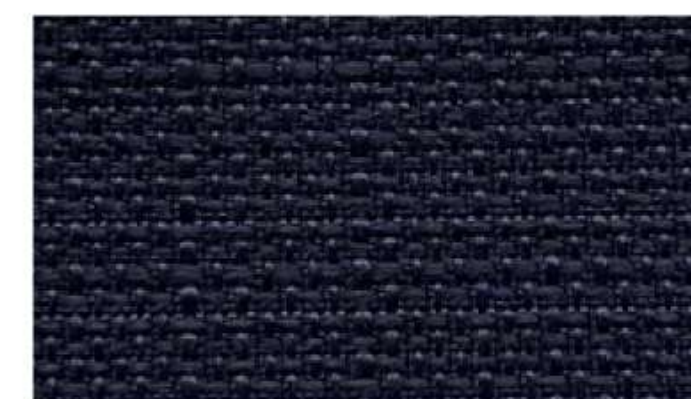
MOSSLE 160



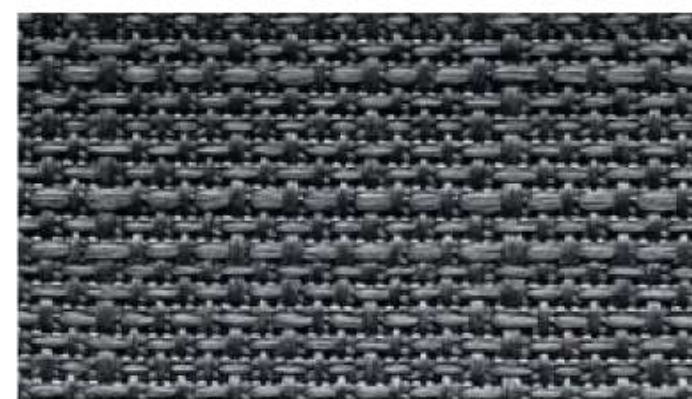
MOSSLE 520



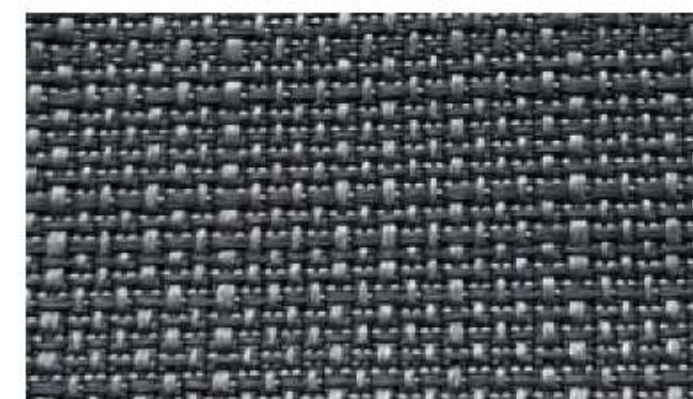
MOSSLE 427



MOSSLE 878



MOSSLE 990



MOSSLE 994



MOSSLE 295