

EST. 2023

CHALEUR
À LA MAISON®

CHISTETIKAsm

МОНЕ

Поймать неуловимое



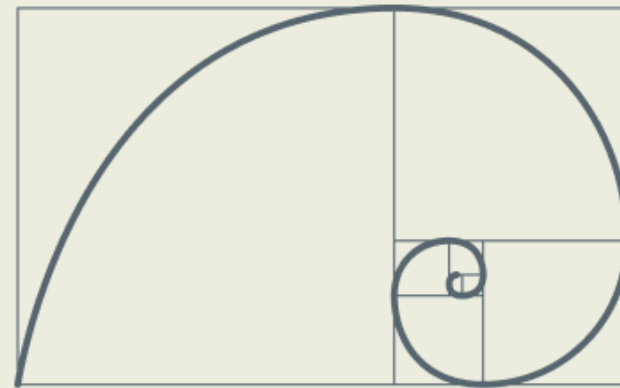
Момент, запечатлённый в фактуре

Оставляя за собой ощущение лёгкости и воздушности коллекция шенилла MONE создаёт в пространстве тонкий оммаж к чувственным полотнам импрессионистов, где главная роль отдана свету и его сценариям.

В зависимости от них мягкая и рельефная фактура ткани каждый раз по-новому раскрывается на мебельных формах. Свет задерживается в текстуре, напоминающей плотные мазки краски на холсте. Цвета плавно перетекают друг в друга. А вместе они позволяют почувствовать мимолетность и ценность каждого момента, проведённого в тёплой домашней атмосфере.

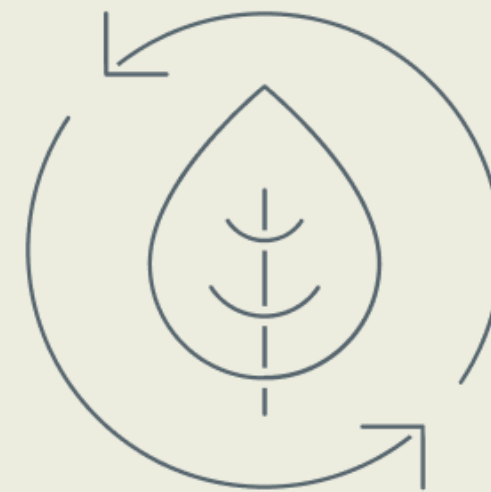
Инновации

Такие же ценные и вдохновляющие моменты мы ощущаем на природе. Чтобы сохранить эту возможность, коллекция MONE на 48% создана из переработанного сырья.



Эстетика

Рельефная, считываемая тактильно и визуально текстура сот с мягкими переходами цвета.



Экологичность

На 48% ткань состоит из переработанного текстиля и пищевого пластика.



Забота

Гипоаллергенный состав ткани безопасен для взрослых, детей и домашних животных.

Характеристики

Состав

48% акрил, 27% переработанный пластик, 19% переработанный текстиль, 4% полиэстер, 2% вискоза

Ширина ткани

140±3 см

Плотность

345 г/м²

Устойчивость к истиранию

18 000 циклов
Мартиндейла



Цвета коллекций могут восприниматься по-разному в зависимости от сценариев освещения и температуры света. Рекомендуем ознакомиться с физическими образцами коллекций.

Контакты ближайших дилеров и офисов продаж – на сайте chistetika.ru

MONE

Поймать неуловимое

Работая над коллекцией MONE мы вновь убедились в том, как тесно искусство переплетено с нашей жизнью и особенно с её эстетической стороной, в частности, с дизайном интерьера.



В картинах Моне прослеживается его неугасающее желание нарисовать невозможное – нарисовать сам свет. Именно это стремление запечатлеть неуловимый момент реальности вдохновило нас на создание фактуры для этой коллекции.

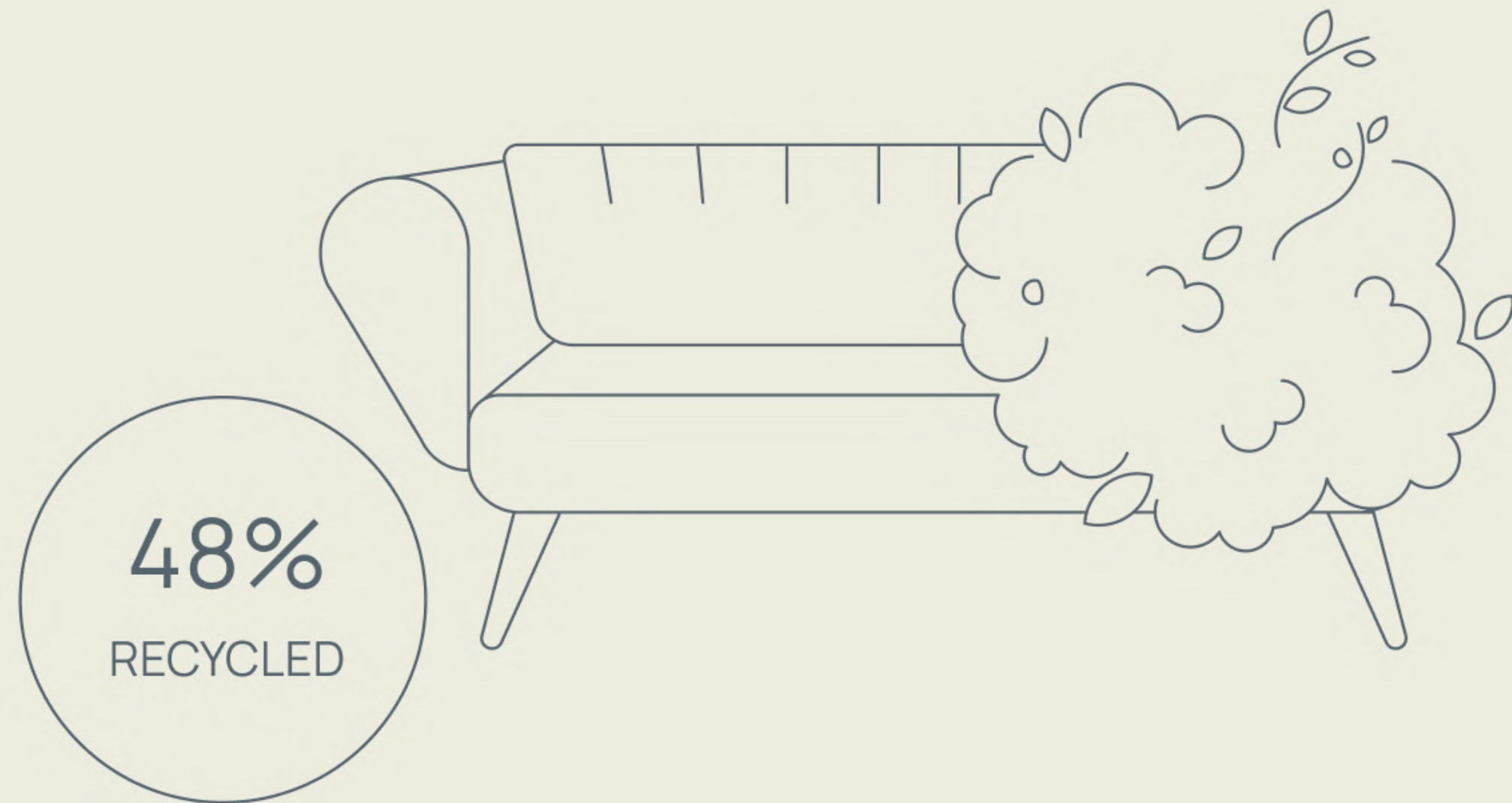
Акцент в ней сделан не только на текстуре или мебельных формах, но и в равной степени на том, как они взаимодействуют с освещением в пространстве. Чтобы поймать свет, ненавязчиво играть с ним и рассеивать его тепло в окружающий интерьер, в текстуре MONE присутствует форма сот.

Структурность этого образа сглаживают приглушённые переливы нитей шенилла, которые выступают на поверхность и создают осязаемый рельеф. Вместе с этим они придают мягкий и тактильный характер ткани, дарят лёгкость и нежность прикосновений.

Совмещая в себе эти смыслы, MONE наполняет пространство теплом, ощущением тонкой, неуловимой, почти бесплотной атмосферы французского шика, с которой обретается баланс между элегантностью и домашним уютом.



Ценить момент сегодня с заботой о завтра

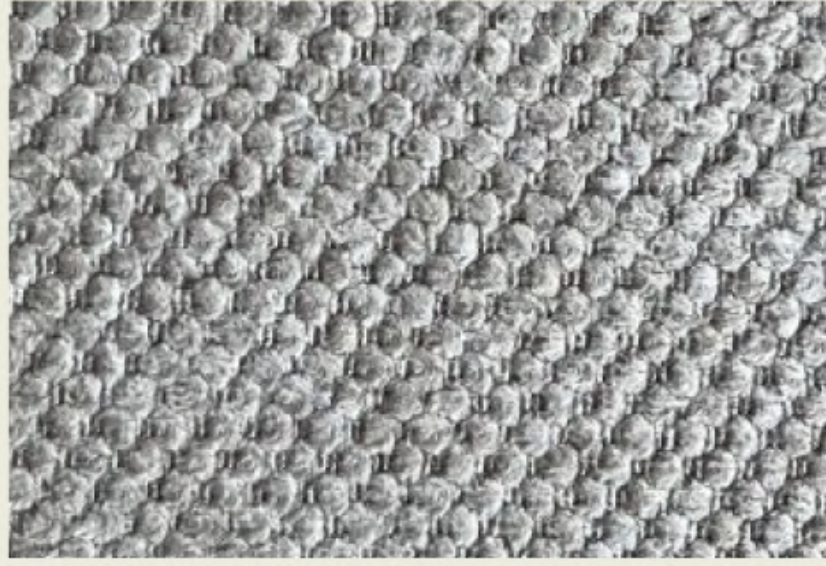


Создать эту и другие коллекции Chaleur à la Maison было бы невозможно без вдохновения фактурами, цветами и впечатлениями, которые дарит нам окружающий мир природы.

Чтобы сохранить его для будущих поколений и снизить уровень негативного влияния на окружающую среду, в составе коллекций мы используем экологичные компоненты. Шенилл MONE на 20% состоит из переработанного текстиля и на 28% из переработанного PET-пластика.

Современные технологии переработки и производства позволили нам сохранить визуальные, тактильные и технические свойства экологичных тканей на уровне материалов, созданных из первичного сырья.





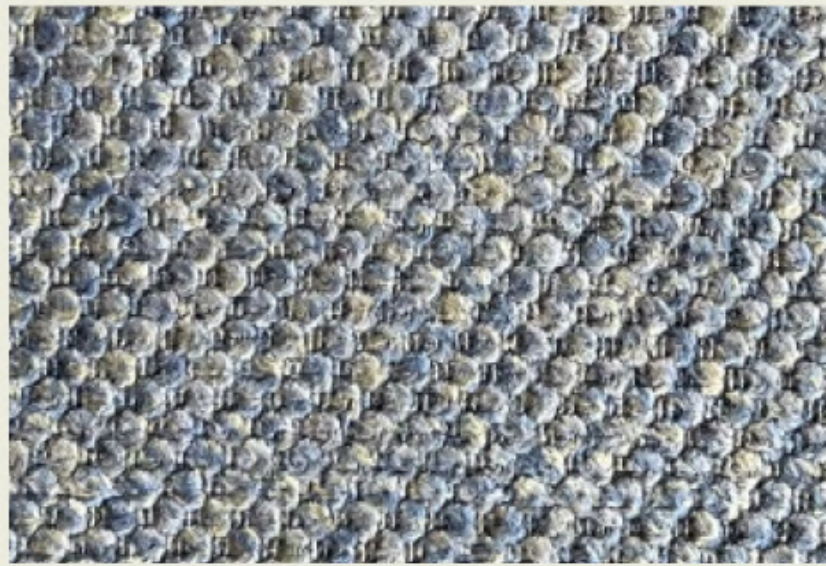
110



290



542



715



910



934



960

Палитра

Завершённость поэтичному образу MONE придаёт цвет, а точнее – его комбинации. Мягкие, растушёванные натуральные оттенки смешиваются в общую картину, превращаясь в многослойное цветовое решение.

Перетекающие друг в друга краски создают иллюзию подвижности, изменчивости текстуры ткани. В них присутствует эстетика наброска, легкого касания кисти и непринуждённости, с которой коллекция находит свое место в общей колористике пространства.

Все 7 позиций палитры имеют природное происхождение – от базовых серо-коричневых оттенков до тёплой терракоты, осветлённых оттенков красного, синего и зелёного. Это придаёт MONE и мебели в ней естественный характер, делает образ интерьера уравновешенным и умиротворяющим.