

COIO3·M

SANREMO

элегантная классика



SANREMO



Бархатные ткани обладают магическим воздействием на зрителя. Они приковывают к себе взгляд, заставляют любоваться высотой плотного ворса, живым блеском и световыми переливами.

Ранее неизменный спутник высокопоставленных особ, бархат сегодня становится частым гостем в современных квартирах. Ведь новые технологии упростили производство велюров «под бархат» и значительно снизили цену.



ХОТЯ ВЕЛЮР **SANREMO** И КАЖЕТСЯ
ОТЧАСТИ «КОРОЛЕВСКИМ»,
ОН ВНОСИТ В ИНТЕРЬЕР ОСОБУЮ
ГАРМОНИЮ И КАМЕРНЫЙ УЮТ

Теперь приятные тактильные ощущения и изящество фактуры, которая делает любой цвет более глубоким, становятся популярными не только в одежде, но и в интерьерах.

Коллекция выступает в роли фокусной точки: выразительная текстура позволяет ей перетягивать все интерьерное внимание на себя.



ПРЕИМУЩЕСТВА



Фактура

Мягкая матовая поверхность с интересным выраженным crush-эффектом, который формирует основу эстетики коллекции и не создает излишний «пальчиковый» эффект



Эстетика

Визуально коллекцию не отличить от дорогостоящего бархата, однако ее цена более чем доступна



Тактильность

Повышенная мягкость позволяет погрузиться в мир отдыха и по-настоящему расслабиться в моменте «здесь и сейчас»



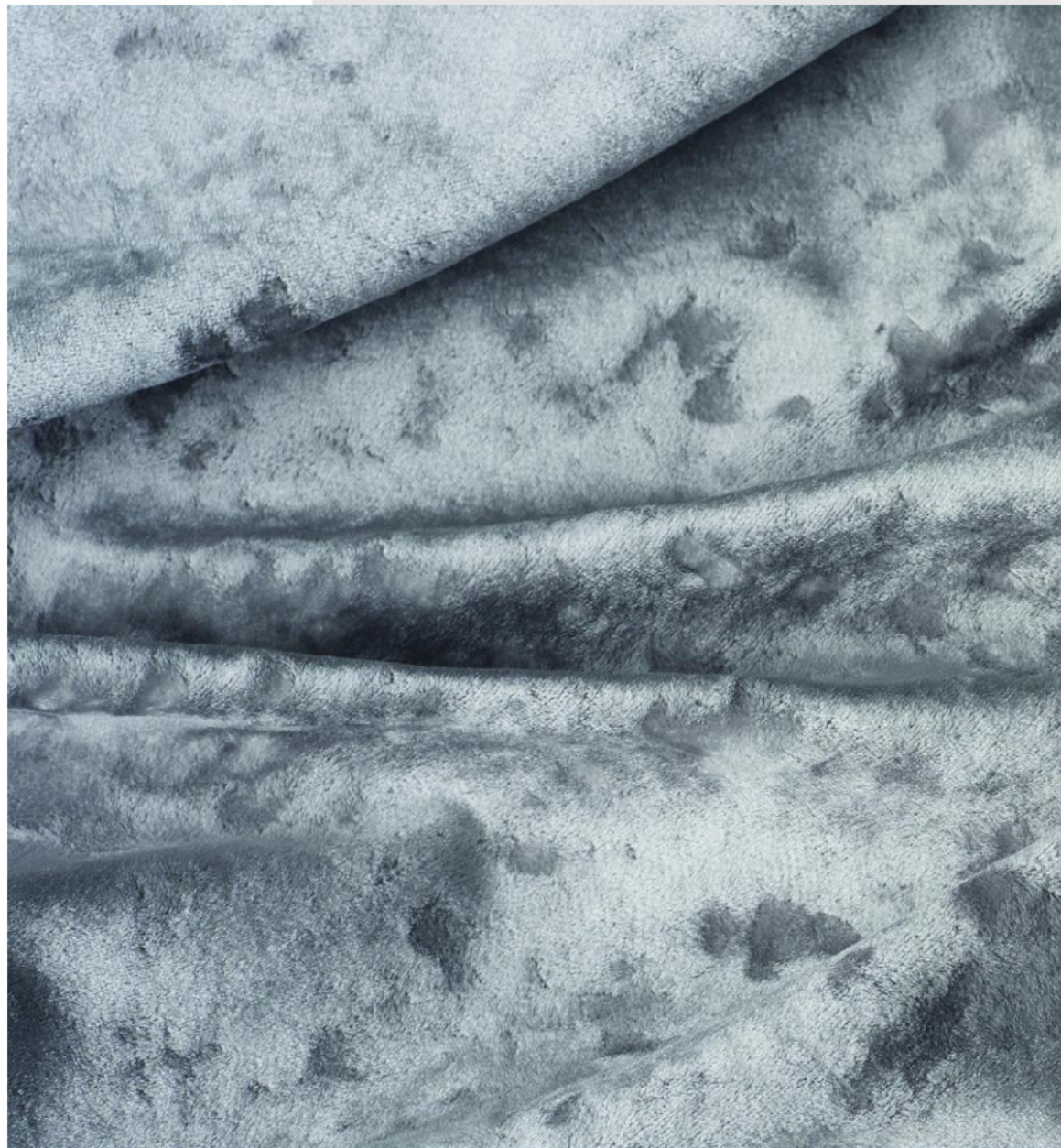
Подложка

Благодаря текстильной подложке ткань более долговечна и не образует заломов и складок

ТЕХНОЛОГИИ

Ворс **SanRemo** особым образом “замят” в разных направлениях, что создает оригинальные застывшие разводы. В зависимости от сценария освещения и угла зрения цвет коллекции может восприниматься по-разному — темнее или светлее. Такое взаимодействие света и матовой фактуры придает динамику и вариативность характеру велюра.

Неординарная технология создания дизайна коллекции имеет название “**краш-эффект**” (**crush effect**). Его отличием является “мятый” велюровый эффект: лучи света создают на поверхности текстиля неповторимый светотеневой рисунок, преломляясь с разным уклоном.





ВЫРАЗИТЕЛЬНЫЙ, НО «НЕКРИЧАЩИЙ» АКЦЕНТ

Бархат – ткань со сложным характером. Обычно он имеет тенденцию визуально уменьшать пространство. Но благодаря приглушенному блеску в сочетании с неоднородным рисунком текстуры велюр **SanRemo** наоборот, словно наполняет помещение мягким сиянием и воздухом, аккуратно подчеркивая архитектурные особенности дома.

*Это дает возможность использовать мягкую мебель в **SanRemo** в качестве самостоятельного, выразительного, но некричащего акцента в пространстве. В любом интерьере такая мебель будет смотреться выигрышно: в гламурной спальне, классической гостиной или в сдержанном кабинете.*



SanRemo в интерьере прекрасно сочетается с большинством материалов и фактур:

кожа, металл, дерево или натуральный камень — любая комбинация выглядит эффектно и стильно. Переливаясь множеством оттенков, велюр объединяет все элементы в единую композицию.

Выраженная богатая фактура подчеркивает качество и безупречность используемых в тандеме материалов.

ПАЛИТРА

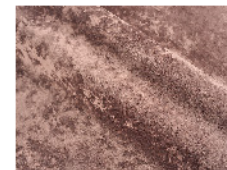
Второе название у городка Сан-Ремо – Город цветов. И в палитре из **19 оттенков** сошлись как спокойные лаконичные тона альпийских цветов, так и яркие эмоциональные краски южных регионов Италии. При этом благодаря разнонаправленному ворсу каждый цвет насыщен особенной глубиной и трехмерностью.



SanRemo 000



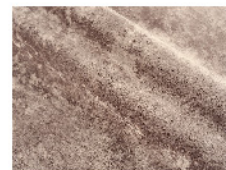
SanRemo 002



SanRemo 235



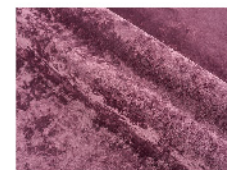
SanRemo 290



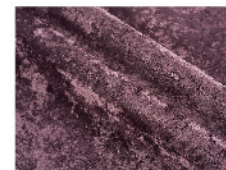
SanRemo 291



SanRemo 370



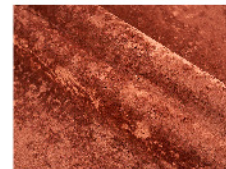
SanRemo 380



SanRemo 388



SanRemo 393



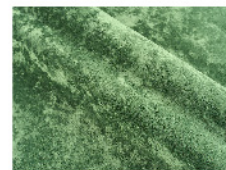
SanRemo 493



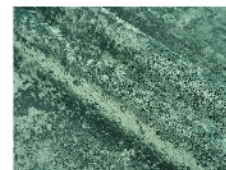
SanRemo 520



SanRemo 894



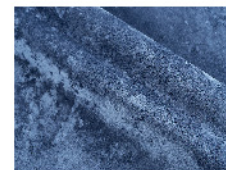
SanRemo 657



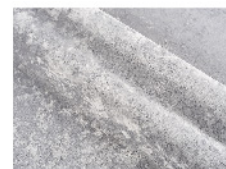
SanRemo 696



SanRemo 750



SanRemo 795



SanRemo 900



SanRemo 968



SanRemo 999

ЭМОЦИОНАЛЬНЫЕ И ЛАКОНИЧНЫЕ ОТТЕНКИ

Смелые и одновременно благородные цвета: бургунди, изумрудный, глубокий кобальтовый, фиолетовый, драматичный алый наполнены силой театрального пафоса. Присутствие этих оттенков в интерьере обогащает и буквально гипнотизирует атмосферу.

При этом **скромные пастельные оттенки** выглядят не менее привлекательно. Лунный серый, цвет пыльной розы, серебряного пиона, дымчато-голубой – эти цвета способны еще больше нежности в спокойную и романтическую обстановку





ТЕХНИЧЕСКИЕ ХАРАКТЕРИСТИКИ ТКАНИ

Состав

полиэстер - 100%

Ширина ткани

140 см

Плотность ткани

390 г/м²

Устойчивость к истиранию

85 000 циклов